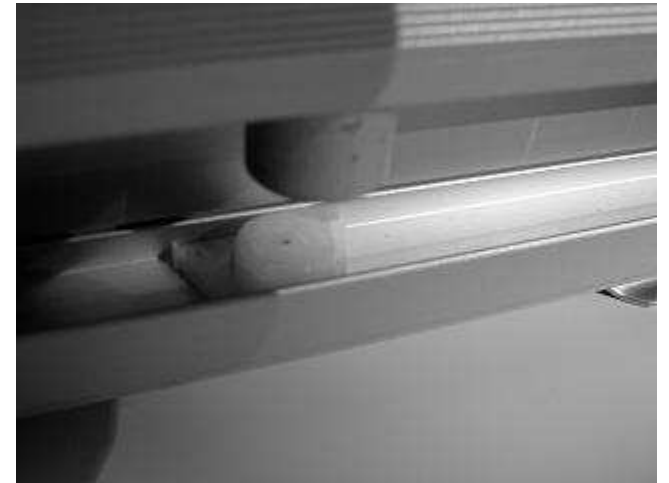
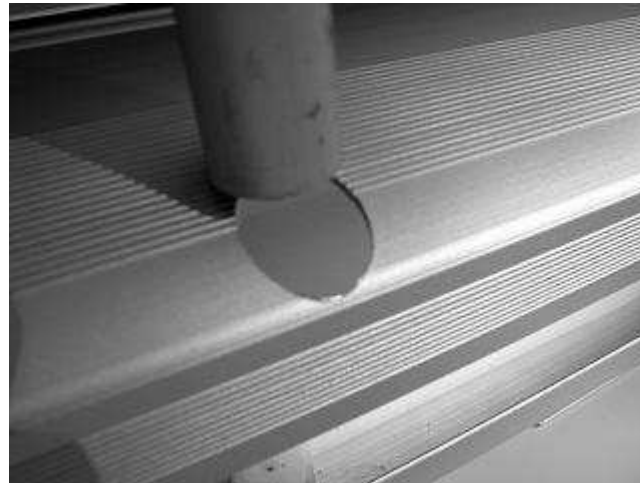


Aufbauanleitung Roll Up:

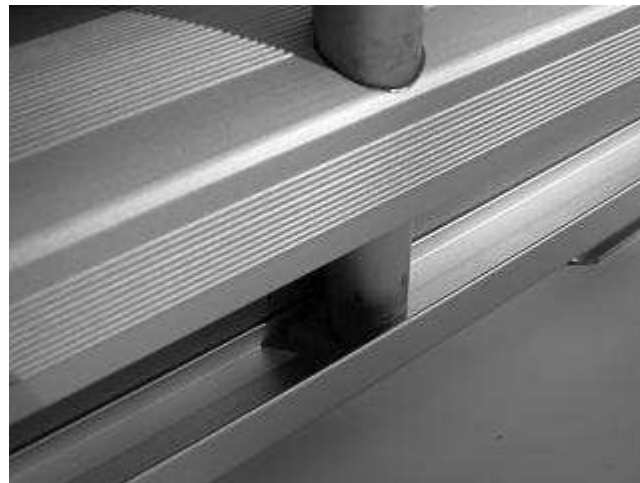
1. Entnehmen Sie das Gestänge aus dem Gehäuse
2. Drehen Sie die beiden Füße im 90 Gradwinkel zum Gehäuse
3. Stellen Sie das Gehäuse auf den Boden.
4. Stecken Sie das Gestänge ineinander.
5. Stecken Sie nun das Gestänge mit der schwarzen Seite nach und der Offnen Stangenseite nach unten oben in die hintere Führungsöffnung (Große Bohrung)
6. Das Gestänge muss auf die Plastikführung im Gehäuse an der Rückseite gesteckt werden.
7. Stellen Sie sich hinter das Roll Up. Halten Sie nun die Stange mit einer Hand fest. Mit der anderen Hand ziehen Sie das Poster an der Klemmleiste aus dem Gehäuse.
8. Stecken Sie die Klemmleiste in die Kerbe der Haltestange
9. Tipp: Sollten Sie nicht ankommen. Kippen Sie das Roll Up zu Ihnen heran (einfach nach hinten kippen)



Punkt 5



Punkt 6



www.ReeseOnline.de

Punkt 7

